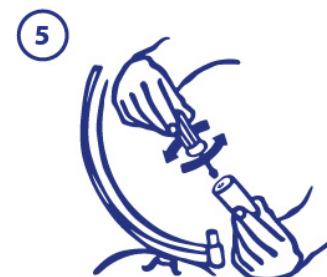
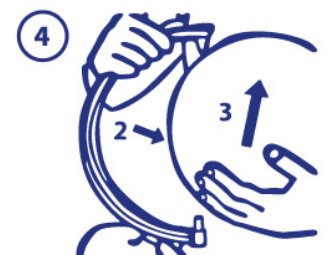
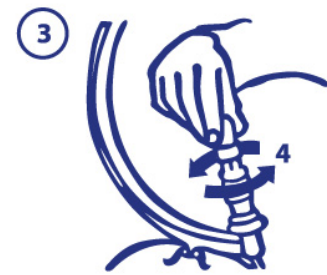
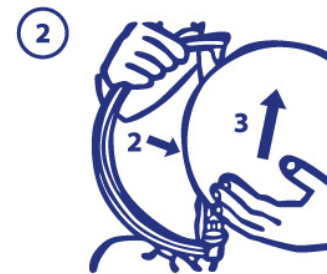
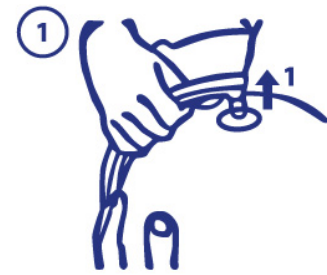




ОБЩАЯ ИНСТРУКЦИЯ ПО ЭКСПЛУАТАЦИИ ГЛОБУСА

Внимание! Прежде чем дать глобус ребенку, удалите с него все упаковочные материалы.

- Никогда не используйте поврежденный глобус.
- Оберегайте глобус от падения, а также нахождения вблизи нагревательных приборов.
- Очищайте поверхность глобуса сухой мягкой салфеткой, никогда не используйте чистящие средства.
- Поручайте ремонт глобуса только квалифицированным специалистам.
- Используйте глобус только в помещении.



ИНСТРУКЦИЯ ПО ЭКСПЛУАТАЦИИ ГЛОБУСА С ПОДСВЕТКОЙ ОТ СЕТИ ЭЛЕКТРОПИТАНИЯ

- Данный вид глобуса — не игрушка. Дети должны использовать его только под присмотром взрослых.
- Если после распаковки и подключения глобуса подсветка не работает, убедитесь, что лампа вкручена до конца.
- Не вешайте что-либо на глобус при включенной подсветке.
- Никогда не вынимайте вилку из розетки, потянув за шнур.
- Отключайте глобус от сети перед ремонтом, заменой лампы, чисткой.

Инструкция по замене лампы

- Отключите глобус от сети электропитания и подождите несколько минут, пока лампа остынет.
- Осторожно извлеките из глобуса верхнюю часть меридианной дуги (рис. 1).
- Поддерживая дугу, продвиньте глобус вперед. Выньте сферу глобуса из основания светильника (рис. 2). Будьте осторожны, чтобы не поцарапать сферу глобуса дугой.
- Теперь вывинтите лампу и замените ее исправной того же размера и вольтжа (рис. 3).

ИНСТРУКЦИЯ ПО ЭКСПЛУАТАЦИИ ГЛОБУСА С ПОДСВЕТКОЙ ОТ БАТАРЕЕК

Инструкция по замене батареек

- Выключите глобус и осторожно извлеките из него верхнюю часть меридианной дуги (рис. 1).
- Поддерживая дугу, продвиньте глобус вперед. Выньте сферу глобуса из основания светильника вместе с аккумуляторным отсеком (рис. 4). Будьте осторожны, чтобы не поцарапать сферу глобуса дугой.
- Извлеките из сферы глобуса аккумуляторный отсек и откройте крышку отсека, открутив шуруп с помощью отвертки (рис. 5).
- Замените использованные батарейки на новые размера АА, соблюдая полярность.
- Закройте крышку отсека для батареек, закрутив шуруп.

Внимание!

Все действия с батарейками должны выполняться взрослыми.

Не используйте вместе старые и новые батарейки, а также батарейки разных типов.

Не заряжайте батарейки, не являющиеся перезаряжаемыми.

В случае длительного перерыва в использовании всегда вынимайте батарейки из глобуса.

Не замыкайте контакты батареек.

Не бросайте батарейки в огонь во избежание взрыва и протечки.

При неправильном использовании батарейки могут взорваться или потечь.